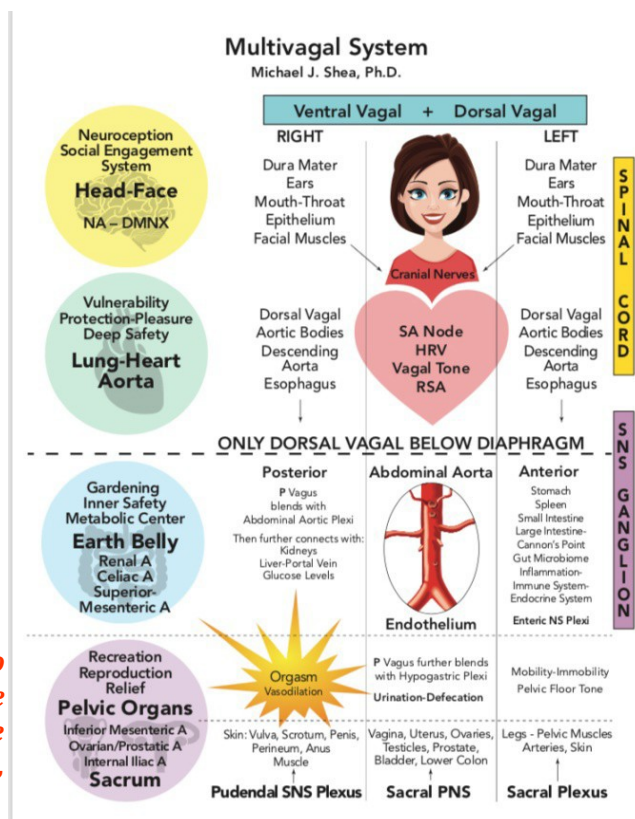


# Il Sistema Multivagale nella Biodinamica Craniosacrale

Michael J. Shea  
24-27 OTTOBRE 2019

*Questo nuovo seminario biodinamico avanzato permette all'operatore professionista di lavorare con il sistema nervoso e con quello cardiovascolare del Vagus tra i quattro corpi embrionali di bacino, intestino, cuore e cervello.*



Verranno acquisite importanti abilità biodinamiche per bilanciare il metabolismo vagale del corpo attraverso la Respirazione Primaria. Inoltre, sarà possibile:

- Conoscere il nuovo sistema multivagale tra intestino, cuore e cervello
- Scoprire come funziona il nervo vago sopra e sotto il diaframma respiratorio
- Comprendere il ruolo del sistema immunitario e di quello endocrino nell'intero intestino
- Iniziare ad equilibrare metabolicamente il corpo, nella pratica biodinamica

Sarà presentato il nuovo paradigma, chiamato Sistema Multivagale, relativo al metabolismo del Nervo Vago sopra e sotto il diaframma respiratorio, e anche un protocollo completo per il bilanciamento del Nervo Vago. Questo nuovo protocollo include il contatto con il cranio, il collo, i visceri addominali, i sei plessi addominale-pelvico del SNA, il grosso intestino-sacro, l'arteria ovarica / prostatica e l'arteria pudenda. Inoltre sarà proposta una nuova comprensione del Sistema Nervoso Sociale di Stephan Porges in modo da poter essere integrata con maggiore accuratezza nella pratica.

Si esploreranno in dettaglio le vie metaboliche intestinali del sistema immunitario ed endocrino proprio in quanto co-regolate dal Nervo Vago. I partecipanti approfondiranno la loro comprensione del modo in cui le sindromi metaboliche hanno origine nell'intestino e i processi infiammatori sono co-regolati dal Nervo Vago. La sindrome metabolica è una pandemia mondiale (cancro, diabete di tipo due, obesità, disturbi autoimmuni, malattie cardiovascolari, demenza).

Infine, i partecipanti acquisiranno nuove informazioni che provengono dalla ricerca relativa al ruolo del Nervo Vago nei processi infiammatori, nel sistema cardiovascolare, nella milza epatica e nel microbioma intestinale.

## Informazioni:

- Inizio iscrizioni: da Lunedì 17 Giugno 2019
- il contributo richiesto è di 480 Euro (sconto di € 30 per chi porta il lettino, previo accordo con la segreteria) – acconto €200 all'iscrizione (coloro che si iscrivono entro il 31 Luglio, possono fare il bonifico di €150 – V. sotto Early Bird )
- **Early Bird:** riduzione contributo spese € 50 per chi prenota entro il 31 Luglio
- Il saldo va effettuato entro il 2 Ottobre 2019

**Posti disponibili: 50**



Associazione CranioSacrale Italia  
Biodinamica Craniosacrale

Corso riservato ai Soci A.CS.I.  
Presso Seraphicum - Roma

**Per informazioni: Tel. 348 998 3625 - segreteria@acsicraniosacrale.it**

La Segreteria A.CS.I. è disponibile telefonicamente dal Lunedì al Giovedì dalle 11:00 alle 14:00, via mail risponde entro 48 ore.