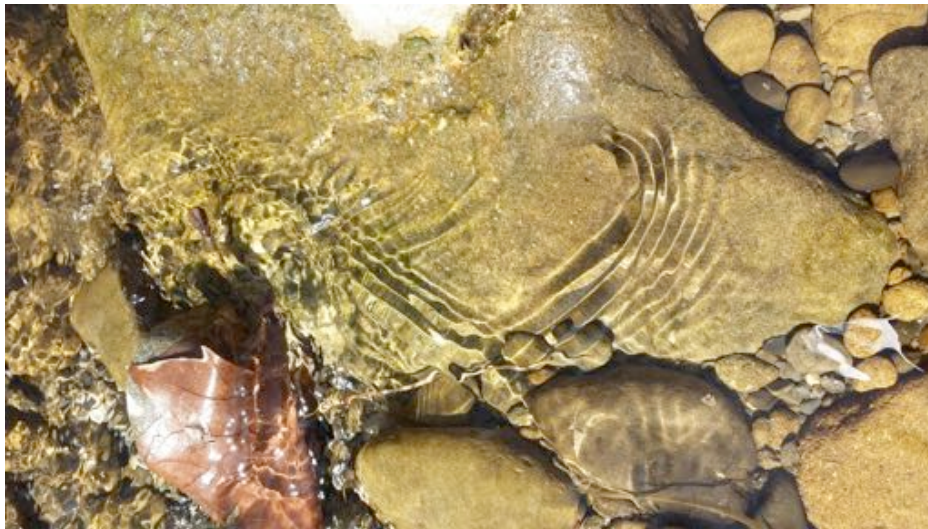


Associazione Culturale MU – Via Diaz 225 – 55100 Lucca
info@muassociazione.it
www.craniosacral-training.it
tel. 333-4862234 0583-570830

PROGRAMMA FORMAZIONE CRANIOSACRALE 2016 un percorso professionale e di crescita personale



*Volevo studiare i contorni di quell'isola che è l'uomo,
alla fine ho scoperto invece i confini dell'oceano.
Wittgenstein*

La **Craniosacrale** è una disciplina del benessere e bio-naturale (come definita dalla Legge Regionale Toscana 2/2005) e fa parte delle professioni non ordinistiche, ai sensi della Legge 4 del 14 gennaio 2013.

È un'arte raffinata di approccio globale alla persona che opera al confine tra il corpo fisico e il suo aspetto energetico. Non si limita al cranio e alla colonna vertebrale ma coinvolge, attraverso le fasce, tutto il corpo.

Si tratta di un ascolto profondo con le mani del movimento respiratorio primario, delle sue espressioni e delle sue potenzialità, e un profondo, silenzioso invito alle sue capacità di autoregolazione, di riequilibrio, di completezza. Un approccio con cui sviluppare un profondo senso di fiducia ad affidarsi al corpo e alla vita, quali preziose opportunità di crescita interiore. Combina meravigliosamente percezione, presenza e intuito con conoscenze scientifiche di avanguardia. Non è un metodo di manipolazione, ma grazie alla comprensione di ritmi sottili espressi attraverso la fisiologia del corpo, permette, tramite l'ascolto e la presenza, il naturale dischiudersi delle intrinseche potenzialità di auto guarigione del sistema corpo-cuore-mente-spirito.

La **formazione** è aperta a professionisti del lavoro sul corpo, a chi intende diventarlo e può essere intrapresa anche semplicemente come percorso di crescita personale con approfondimento delle proprie capacità percettive, di presenza e risorse interiori.

La pratica della meditazione e lo sviluppo della presenza sono parti integranti del corso.

La formazione aderisce agli standard formativi riconosciuti da A.C.S.I. (Associazione Craniosacrale Italia), è accreditata da Olocounseling (Associazione Professionale Counselor e Operatori Olistici) ed è riconosciuta come specializzazione nell'Accademia Olistica dell'Associazione Villaggio Globale Aps di Bagni di Lucca.

I corsi sono organizzati a rotazione in varie zone (Toscana e Veneto), mentre attività di approfondimento e tutoraggio si svolgono con regolarità nelle zone in cui sono presenti le tutor della scuola, oltre che nella sede di Lucca.

STRUTTURA COMPLESSIVA (700 ore, di cui almeno 400 in lezioni frontali):

1. **TRAINING BASE¹**: 500* ore (250 frontali + 250 lavoro a casa), organizzato in 6 livelli + 2* moduli aggiuntivi (modulo "3 maree" fra 3° e 4° livello; modulo "CS: una visione d'insieme" dopo il 6° livello).
* nel corso offerto presso l'Ass. Villaggio Globale di Bagni di Lucca le ore tot. sono 515 con una conseguente diminuzione delle ore al punto 3 e non c'è il modulo finale.
2. **TRAINING AVANZATO**: 90 ore frontali (organizzato in 2 seminari di 5 giorni cadauno).
3. **RIPASSI, APPROFONDIMENTI** (sia disciplina CS sia approfondimento aree attinenti), **TUTORAGGIO E TIROCINIO**. Le scelte vengono fatte individualmente con l'insegnante in base alle necessità formative della persona. 100 ore complessive di cui minimo 60 ore frontali.
4. **Ricevere 10 sessioni** da operatori CS professionisti conformi al programma della scuola.

Alla fine del training di base (previo completamento del lavoro extra-corso richiesto) e di ogni training avanzato viene consegnato un attestato di partecipazione. Al completamento del percorso è previsto un esame, al superamento del quale viene rilasciato un attestato di Operatore Craniosacrale.

L'attestato di **Operatore Craniosacrale** permette l'iscrizione come "**Socio Qualificato - MRCS**" al registro di categoria **A.C.S.I.** (Ass. Craniosacrale Italia).



www.acsiraniosacrale.it

Nel percorso dell'**Accademia Olistica del Villaggio Globale** di Bagni di Lucca viene accreditato nella formazione di **Operatore Olistico** o di **Counselor Olistico** con specializzazione in Craniosacrale.



Villaggio Globale

Associazione di Promozione Sociale per la Consapevolezza, la Psicocomunicazione e la Crescita Personale



Ass. Villaggio Globale di Bagni di Lucca: 0583-86404

info@villaggioglobale.eu www.villaggioglobale.eu

Per l'iscrizione all'Associazione di categoria di **Olocounseling** è necessario aver maturato 300 ore nell'ambito della crescita personale e 750 ore in specializzazione Craniosacrale.

 **OLOCOUNSELING**

ASSOCIAZIONE PROFESSIONALE COUNSELOR E OPERATORI OLISTICI
ORIENTATI ALLA CONSAPEVOLEZZA E ALLA CRESCITA PERSONALE
Al sensi della legge n° 4 del 19 gennaio 2013 per la regolamentazione delle professioni non organizzate in ordini e collegi

www.olocounseling.it segreteria@olocounseling.it

È possibile inoltre avere il riconoscimento per le discipline del Benessere e Bio-Naturali della Regione Toscana al completamento di 1.200 ore.

¹ Il corso offerto in Sardegna ha una struttura a parte, che rispetta nel complesso il percorso qui presentato.

SPECIFICA DEL TRAINING BASE:

Ogni livello è organizzato in 2 week-end e permette un approccio globale all'individuo. In ogni livello viene spiegata l'anatomia funzionale ed energetica e vengono approfonditi i vari aspetti del sistema cranio-sacrale, del sistema nervoso e del sistema sensoriale, in base al lavoro svolto. Viene data attenzione all'embriologia, che permette la comprensione dei principi della Biodinamica CS, nonché all'anatomia esperienziale. Trasversale a tutto il percorso sono l'esplorazione e il rinforzo delle capacità percettive e delle abilità dell'operatore. **La meditazione e i principi della Mindfulness sono parte integrante del training.**

Dal 2° livello è prevista, per ogni livello, una **sessione in feedback** praticata direttamente su un insegnante o su un tutor, dal quale viene ricevuto un feedback durante e dopo il lavoro.

Primo Livello - Introduzione alla Craniosacrale: I TESSUTI:

- Visione storica.
- Sviluppo dello spazio di ascolto: i fulcri dell'operatore e la neutralità dell'operatore.
- Il Meccanismo Respiratorio Primario.
- Principi di Salute e orientamento alle risorse.
- La presenza e neutralità dell'operatore.
- La neutralità della relazione.
- Percepire e palpare la Respirazione Primaria: il ritmo CS.
- I tessuti del corpo: diaframmi; articolazioni; interrelazioni reciproche delle varie aree attraverso il sistema connettivo e muscolare; muscoli ileo-psoas; cicatrici.
- Orientamenti di lavoro: il punto di equilibrio.
- I 3 centri: pancia, cuore, testa.

Secondo Livello - LE LINEE MEDIANE:

- Embriologia 1.
- Le linee mediane.
- Le membrane a tensione reciproca.
- Dinamiche dell'area pelvica (iliache, bacino, sacro) e dell'occipite.
- La triade occipitale 1.
- Dinamiche delle vertebre e del tubo durale.
- Stillpoint 1.

Terzo Livello - I FLUIDI:

- Concetti Biodinamici.
- Il corpo fluido.
- Percepire e palpare la Respirazione Primaria: la marea media.
- La neutralità del cliente.
- Orientamenti di lavoro: lo stato di equilibrio.
- Applicazione dei principi Biodinamici alle membrane craniche a tensione reciproca, delle ossa frontali, parietali e temporali, della mandibola e dei muscoli masticatori e del collo.

Modulo LE 3 MAREE:

- Le Respirazione Primarie e le 3 maree.
- Relazione fra soma, corpo fluido e campo delle maree.
- Embriologia 2.
- I 3 passi del processo di riequilibrio 1.
- Percepire e palpare la Respirazione Primaria: la marea lunga.

Quarto Livello - I PIANI ORIZZONTALI:

- I 3 passi del processo di riequilibrio 2.
- Applicazione dei principi Biodinamici alle ossa temporali, all'articolazione temporo-mandibolare, ai muscoli masticatori.
- La triade occipitale 2.
- La fluidità delle fasce.
- Le fluttuazioni laterali.
- Stillpoint 2.

Quinto livello - LE POTENZE:

- La base cranica e l'articolazione temporo-mandibolare.
- Dinamiche intraossee.
- Piano di trattamento con le potenze.
- Processi di accensione.
- Muscoli masticatori 2.
- L'osso ioide.
- I 3 passi del processo di riequilibrio parte 3.

Sesto Livello - LA QUIETE:

- La Quietè Dinamica.
- Il palato duro, le ossa mascellari, palatini, vomere, etmoide, zigomatiche, orbite e faccia.

Modulo "CS UNA VISIONE D'INSIEME":

- Revisione, integrazione e approfondimento del lavoro fin qui svolto.
- Essere operatore CS: abilità relazionali e percettive. Punti di forza come risorse, punti di debolezza come possibilità di crescita.
- Presentare la disciplina CS.
- Codice deontologico.

SPECIFICA DEL TRAINING AVANZATO:

E' composto da 2 moduli di 5 giorni.

In ogni modulo vengono approfondite le capacità percettive e tecniche esplorate nel training di base, dando ampio spazio all'utilizzo del dialogo per approfondire l'esperienza psico-fisica del cliente.

Il dialogo nella relazione operatore-cliente - parte 1: LO SPAZIO DELLA PRESENZA

Il 1° modulo è fondato sull'approfondimento della presenza nell'ambito della comunicazione, con attenzione al vissuto emotivo.

Il dialogo nella relazione operatore-cliente - parte 2: LO SPAZIO DEL CUORE

Il 2° modulo si sviluppa attorno allo spazio del cuore, sia come fulcro naturale dell'agire dell'operatore sia come area di lavoro sul corpo-mente-spirito del ricevente, con ulteriore approfondimento dell'uso del dialogo durante le sedute.

Nel training avanzato vengono trattati le aree di deontologia, gestione fiscale, normative.

ATTIVITA' AGGIUNTIVE:

Sono annualmente offerti seminari di ripasso e approfondimento e seminari avanzati, nonché incontri di pratica assistita e per chi ha terminato il percorso di base, si apre la possibilità di partecipare come assistenti nei vari moduli di base, per approfondire e revisionare il lavoro svolto.

Oltre al lavoro di approfondimento delle tecniche CS, si offrono approfondimenti nelle seguenti aree:

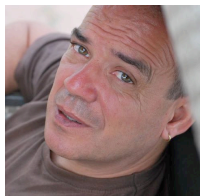
- **Area presenza** (tecniche di centratura, tecniche meditative, orientamento alla quiete interiore).
- **Area auto-trattamento e riequilibrio energetico dell'operatore.**

*Quando fai le cose
dall'Anima,
un fiume
scorre dentro di te.
Una freschezza
e una gioia profonda
ne sono i segni.
Rumi*

CORPO FORMATORI:

Il corso è diretto da Chiara Zanchetta e Kapil Pileri, affiancati da un team di tutor. Siamo tutti accomunati dalla passione per la ricerca interiore, per la meditazione e per il lavoro sull'Essenza e sull'Inquiry (Integral Being Institute).

ISTRUTTORI:



KAPIL PILERI: Insegna Craniosacrale dal 2000 (socio istruttore A.C.S.I. MROICS). E' Counselor Olistico Trainer e Supervisor con formazione in Craniosacrale, Intensive Awareness, Costellazioni Familiari, Essenza e "Giudice Interiore". E' insegnante nell'Accademia Olistica del Villaggio Globale.



CHIARA ZANCHETTA: Insegna Craniosacrale dal 2003 (socio istruttore A.C.S.I. MROICS), laureata in Psicologia Clinica e della Salute, è Counselor Olistico Trainer e Supervisor con formazione in Craniosacrale, Shiatsu, Costellazioni Familiari ed Essenza. E' Istruttrice dei protocolli Minfulness secondo il modello del Dr. Kabat-Zinn.

LE TUTOR:



VERONA: MONICA MENEGHELLI. www.craniosacraleverona.it

Operatrice CS dal 2008, socia qualificata A.C.S.I. MROICS. Infermiera Professionale, Operatrice Olistica formata presso l'Accademia Olistica del Villaggio Globale. Ha una formazione in discipline del benessere e bio-naturali, Reiki e PNL, Essenza e Giudice Interiore. 329-2233766 monica.meneghelli.88@alice.it

TREVISO: www.craniosacraletreviso.it

ELISABETTA PESCE.

Operatrice CS dal 2003, è socia qualificata A.C.S.I. MROICS. Si è formata nel 1988 in Fitoterapia ed Aromaterapia Bioenergetica presso il Centro Internazionale studi nuova Medicina di Bologna. Lavora anche con i fiori di Bach, i cristalli e il REIKI. Ha una formazione in P.N.L, Essenza e Giudice interiore. 338-6393922 la betta13@libero.it



GIANNINA SANZOVO.

Operatrice cranio-sacrale dal 2001, socia qualificata A.C.S.I. MROICS. Dirigente e Docente in scienze infermieristiche lavora presso la USL di Treviso con funzioni direttive e di coordinamento. E' operatrice Reiki, ha una formazione in P.N.L, Essenza e Giudice Interiore. 338-4304576 giannina172005@libero.it



MILANO: MONICA TINGHINO.

Operatrice CS dal 2003, socia qualificata A.C.S.I. MROICS. Fotografa di reportage sociale, lavora e si occupa di disabilità fisica. Ha inoltre una formazione in P.N.L, Essenza, Reiki ed ha partecipato all'Accademia Olistica presso il Villaggio Globale di Bagni di Lucca. 347-5383528 monica.tinghino@virgilio.it

TRAINING CON INIZIO 2016:

VERONA:

venerdì 12 febbraio presentazione training
sabato 13 giornata introduttiva: Presenti nella neutralità. Incontrare se stessi per incontrare gli altri.

1° A 9-10 aprile

1° B 7-8 maggio

2°A 10-11 settembre

2°B 22-23 ottobre

Monica Meneghelli cell. 3292233766 monica.meneghelli.88@alice.it

SARDEGNA:

1° parte: 8-10 aprile

2° parte: 8-10 luglio

3° parte: 2-4 settembre

4° parte: dicembre, data da definire

Stefania Lois 340324078 stefanialois.sl@gmail.com

TREVISO:

1°A 8-9 ottobre

1°B 12-13 novembre

Elisabetta Pesce 3386393922 la_betta13@libero.it

Giannina Sanzovo 3384304576 giannina172005@libero.it
info@craniosacraletreviso.it

BAGNI DI LUCCA, LUCCA:

1°A 28-30 ottobre

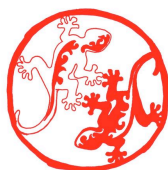
1°B 25-27 novembre

Ass. Villaggio Globale tel. 0583-86404 info@villaggioglobale.eu

date 2017 da definire

www.craniosacral-training.it

info@muassociazione.it



*Entrare nella foresta senza muovere un filo d'erba;
Entrare nell'acqua senza incresparne la superficie.
Zenrin Kushu*